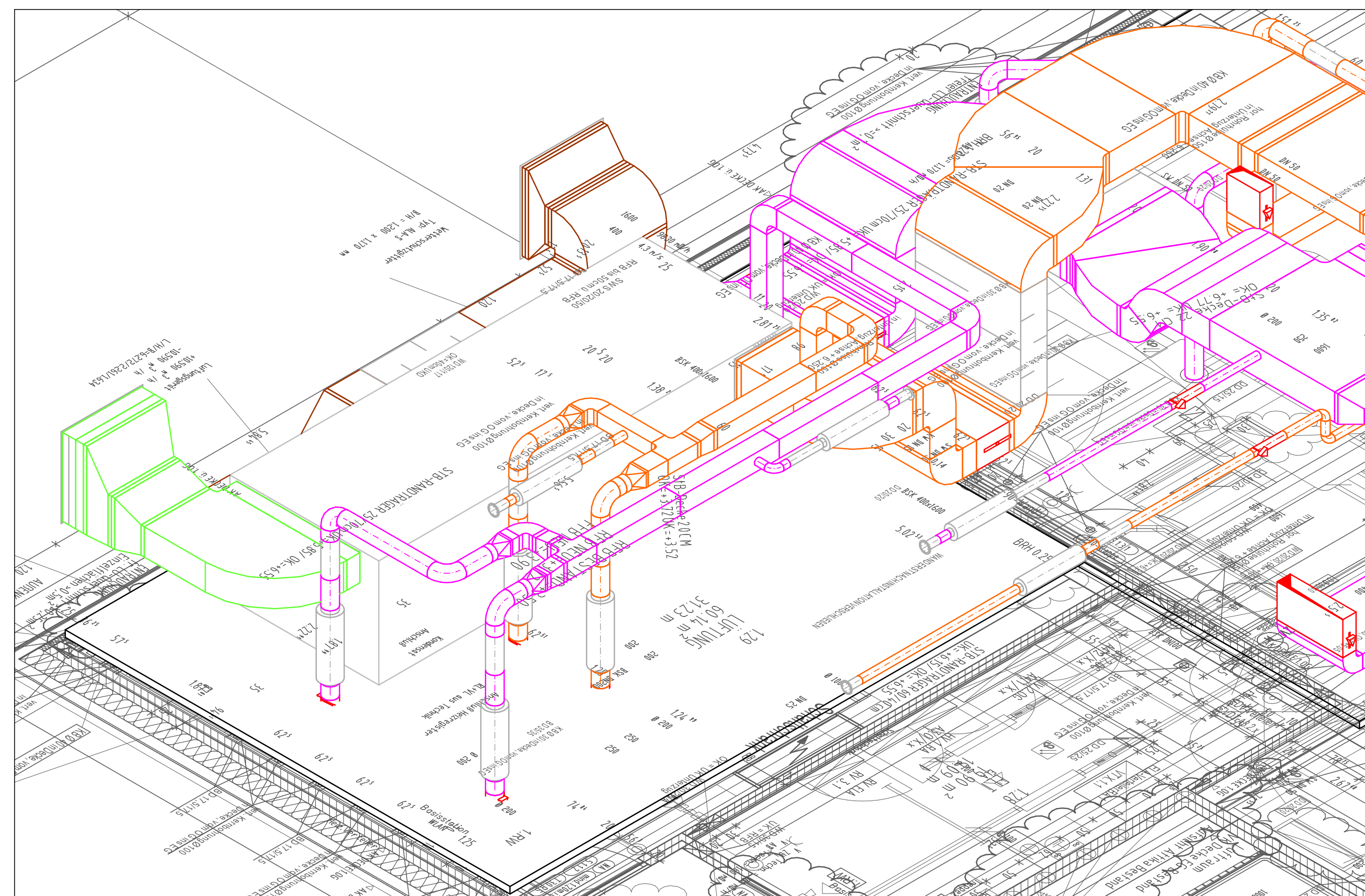


Lüftung/Technikraum



- Heizung Vorlauf
- Heizung Rücklauf
- Kaltwasser
- Warmwasser
- Zirkulation
- Schmutzwasser
- Regenwasser
- Aussenluft
- Zuluft
- Abluft
- Fortluft

14	31.03.2026	lw	kw	Position Aussenluftkanal angepasst
13	18.03.2026	lw	kw	Durchbrüche angepasst
12	26.01.2026	id	kw	Planung angepasst
11	08.01.2026	id	kw	Lüftung ELT Raum angepasst
10	12.12.2025	id	kw	Lüftungsgelände angepasst
9	10.12.2025	id	kw	BSK ergänzt
8	20.11.2025	id	kw	KB / DD geprüft
7	31.10.2025	id	kw	KB in WC Beh. angepasst und vermass
6	22.04.2025	id	kw	Lüftung/Planung angepasst
5	26.08.2024	id	kw	Lüftung/Planung angepasst
4	22.07.2024	id	kw	Planung Leitungen angepasst
3	01.07.2024	id	kw	Lüftung/Planung angepasst
2	15.11.2023	id	kw	Planung angepasst
1	17.08.2023	id	kw	Planum auf neue Grundrisse angepasst

Alle Masse sind vom Unternehmer verantwortlich am Bau zu prüfen
Unstimmigkeiten sind sofort der Bauleitung mitzuteilen!

Universitätsstadt Tü, Fachabteilung Hochbau, Brunnenstr.3, 72074 Tübingen

Plan	2617/0003	Aufstockung/Sanierung Walter-Erbe-Schule
St	1:50	Entwurfsplan HLS-BA1
Dat	17.07.2023	1.Obergeschoss
Dr		